

Aanbod noodzakelijke geluidwerende voorzieningen

begane grond



noordoostgevel



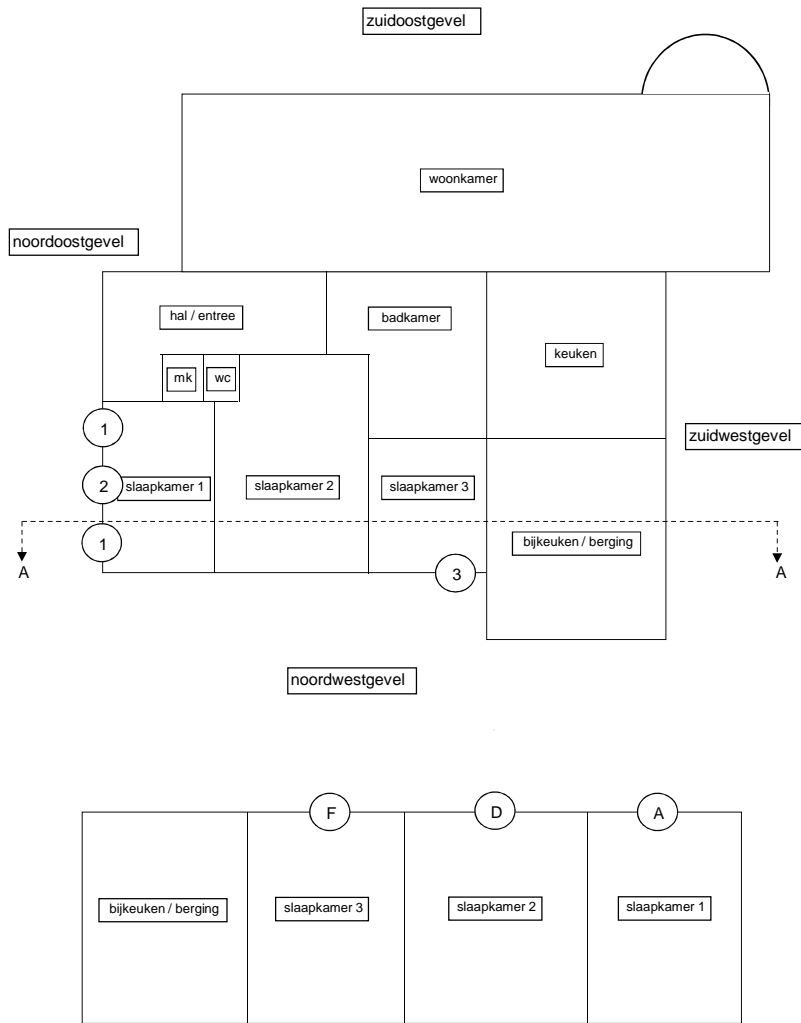
zuidoostgevel



zuidwestgevel

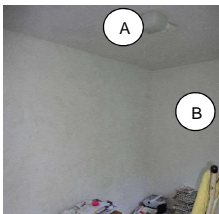
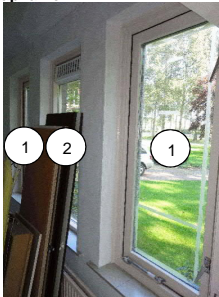


noordwestgevel

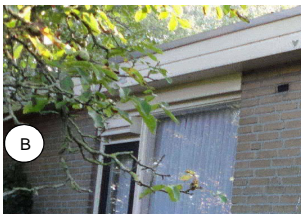
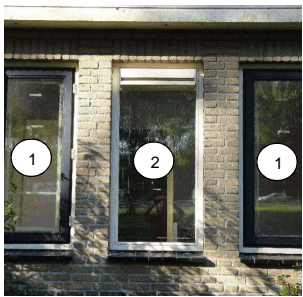


Doorsnede A-A

Slaapkamer 1



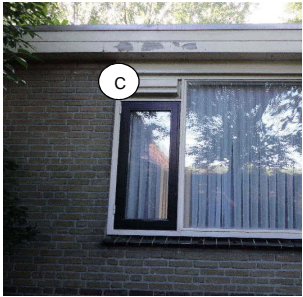
plaats	code	toelichting code	aantal	afmetingen
1	Be05(4) Bz17	dubbel glas type 4 in bestaand draairaam plaatsen kozijn schilderen	2 2	0,73 * 1,57 m 1,15 m²
2	Be05(4) Bz17	vaste deel: dubbel glas type 4 in de sponning van het kozijn bestaande ventilatierooster vervalt kozijn schilderen	1 1 1	0,73 * 1,57 m - 1,15 m²
A	Ca13	plat dak van buitenaf isoleren Pakket Ca13 tevens t.p.v. de hal/entree toepassen	1 1	7,08 m² 5,32 m²
B	Eb10(11)	ventilatierooster door muur (type 11), vierkante buitenkap	1	-



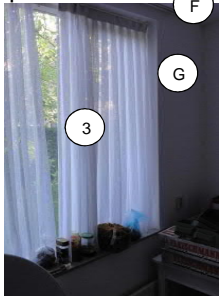
Slaapkamer 2



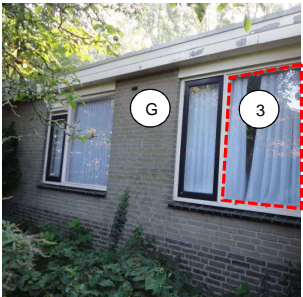
plaats	code	toelichting code	aantal	afmetingen
C	Bg06b(45) Bz06 Bz17	bestaande ventilatierooster vervalt ventilatierooster type 45 met houten paneel zonwering, vitrage etc de- en hermonteren kozijn schilderen	1 1 1 1	- 0,64 m¹ - 3,07 m²
D	Ca13	plat dak van buitenaf isoleren Pakket Ca13 tevens t.p.v. de badkamer toepassen	1 1	14,71 m² 8,33 m²



Slaapkamer 3



plaats	code	toelichting code	aantal	afmetingen
3	Be05(4) Bz17	vaste deel: dubbel glas type 4 in de sponning van het kozijn kozijn schilderen	1 1	1,33 * 1,55 m 3,05 m²
F	Ca13	plat dak van buitenaf isoleren	1	7,94 m²
G	Eb10(11)	ventilatierooster door muur (type 11), vierkante buitenkap	1	-



Aanbod noodzakelijke geluidwerende voorzieningen

begane grond



noordoostgevel



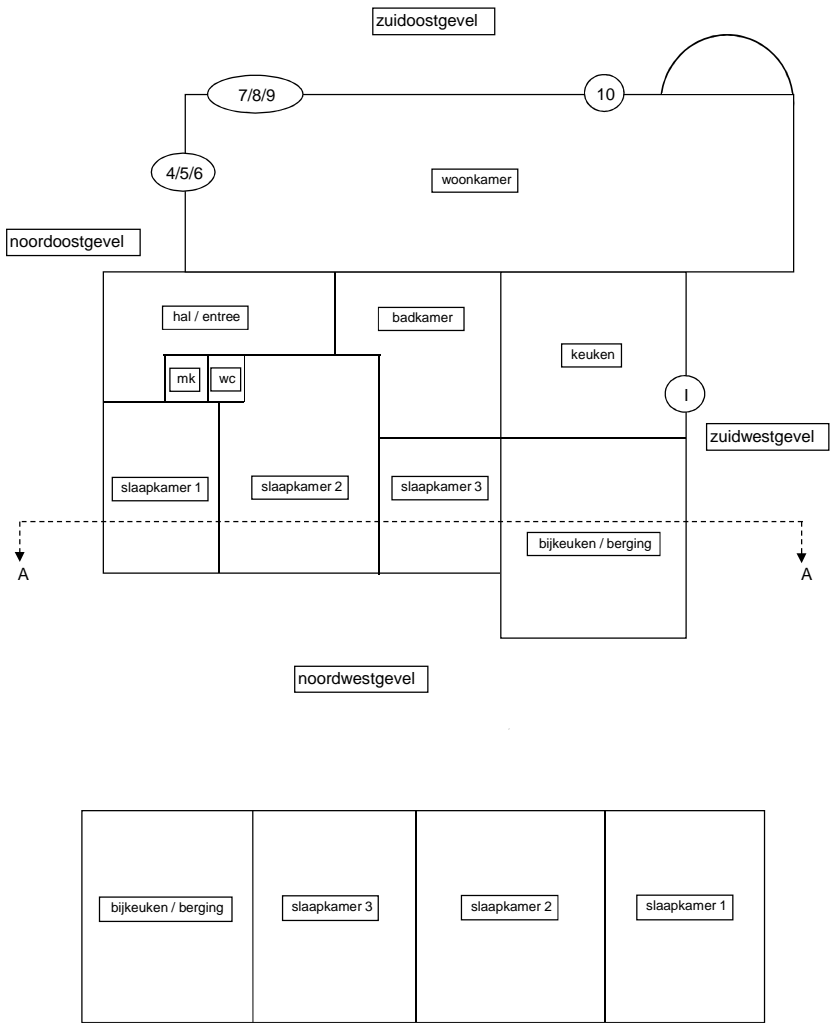
zuidoostgevel



zuidwestgevel


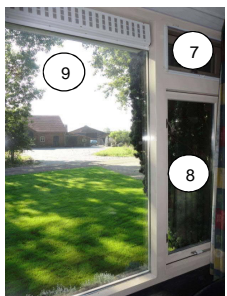
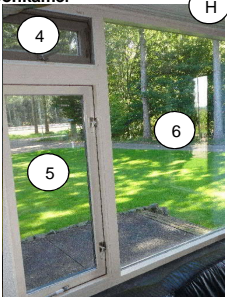


noordwestgevel

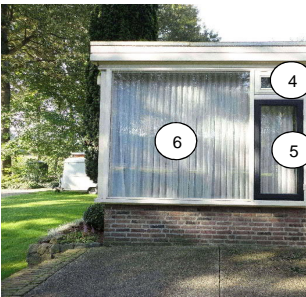
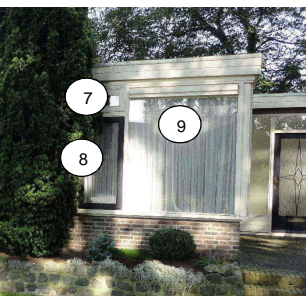
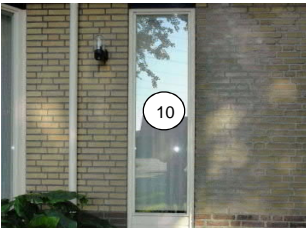


Doorsnede A-A

Woonkamer





H

plaats	code	toelichting code	aantal	afmetingen	
4	Be05(4) Bz06	dubbel glas type 4 in bestaand uitzetraam plaatsen zonwering, vitrage etc de- en hermonteren	1 1	0,74 * 0,43 m -	
5	Be05(4)	dubbel glas type 4 in bestaand draairaam plaatsen	1	0,74 * 1,55 m	
6	Be05(4) Bz17	vaste deel: dubbel glas type 4 in de sponning van het kozijn kozijn schilderen	1 1	1,55 * 1,98 m 5,60 m²	
7	Be05(4) Bz06	dubbel glas type 4 in bestaand uitzetraam plaatsen zonwering, vitrage etc de- en hermonteren	1 1	0,74 * 0,43 m -	
8	Be05(4)	dubbel glas type 4 in bestaand draairaam plaatsen	1	0,74 * 1,55 m	
9	Be05(4) Bg05a(35) Bz17	vaste deel: dubbel glas type 4 in de sponning van het kozijn bestaande ventilatierooster vervalt ventilatierooster type 35 kozijn schilderen	1 1 1	1,61 * 1,98 m - 1,61 m¹ 4,65 m²	
10	Be04(4) Bz17	vaste deel: dubbel glas type 4 in de dag van het kozijn kozijn schilderen	1 1	0,63 * 2,13 m 1,59 m²	
H	Ca14	plat dak van buitenaf isoleren	1	51,11 m²	

Keuken

plaats	code	toelichting code	aantal	afmetingen
I	Eb10(12)	ventilatioorster door muur (type 12), vierkante buitenkap	2	-
J	Ca14	plat dak van buitenaf isoleren	1	11,35 m²
		Pakket Ca14 tevens t.p.v. de bijkeuken toepassen	1	11,05 m2





Overige verblijfsruimten
Overige verblijfsruimten worden niet geïsoleerd, omdat deze ruimten in de bestaande situatie al voldoen aan de eisen.